

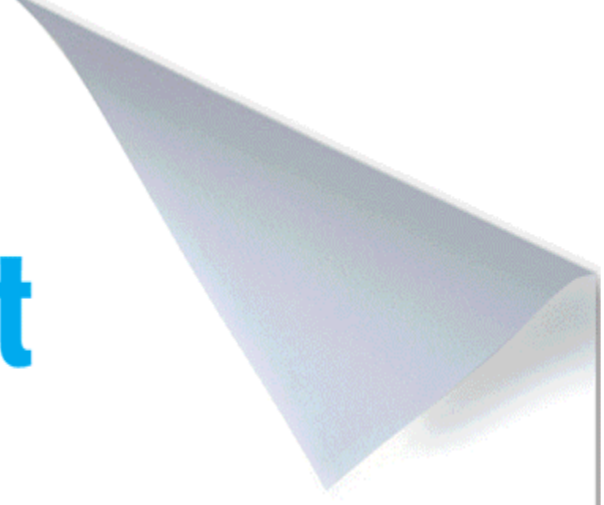
- Quels matériaux se recyclent ?
- Comment ? Pourquoi ?



Le recyclage des papiers



Tous les papiers se trient et se recyclent



Journaux
Magazines



Publicités
Prospectus



Enveloppes
Papiers



Catalogues
Annuaire



Courriers
Lettres



Livres
Cahiers



Mais pas pour faire les mêmes choses...

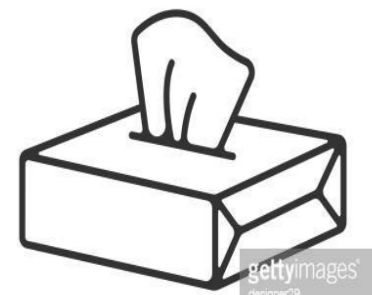
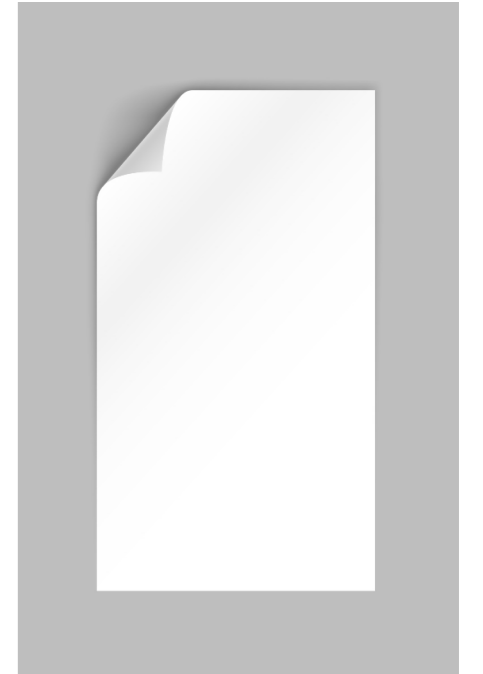
Que peut-on faire avec quel type de papier ?

Avec des Feuilles de papier blanches écrites ou imprimées :

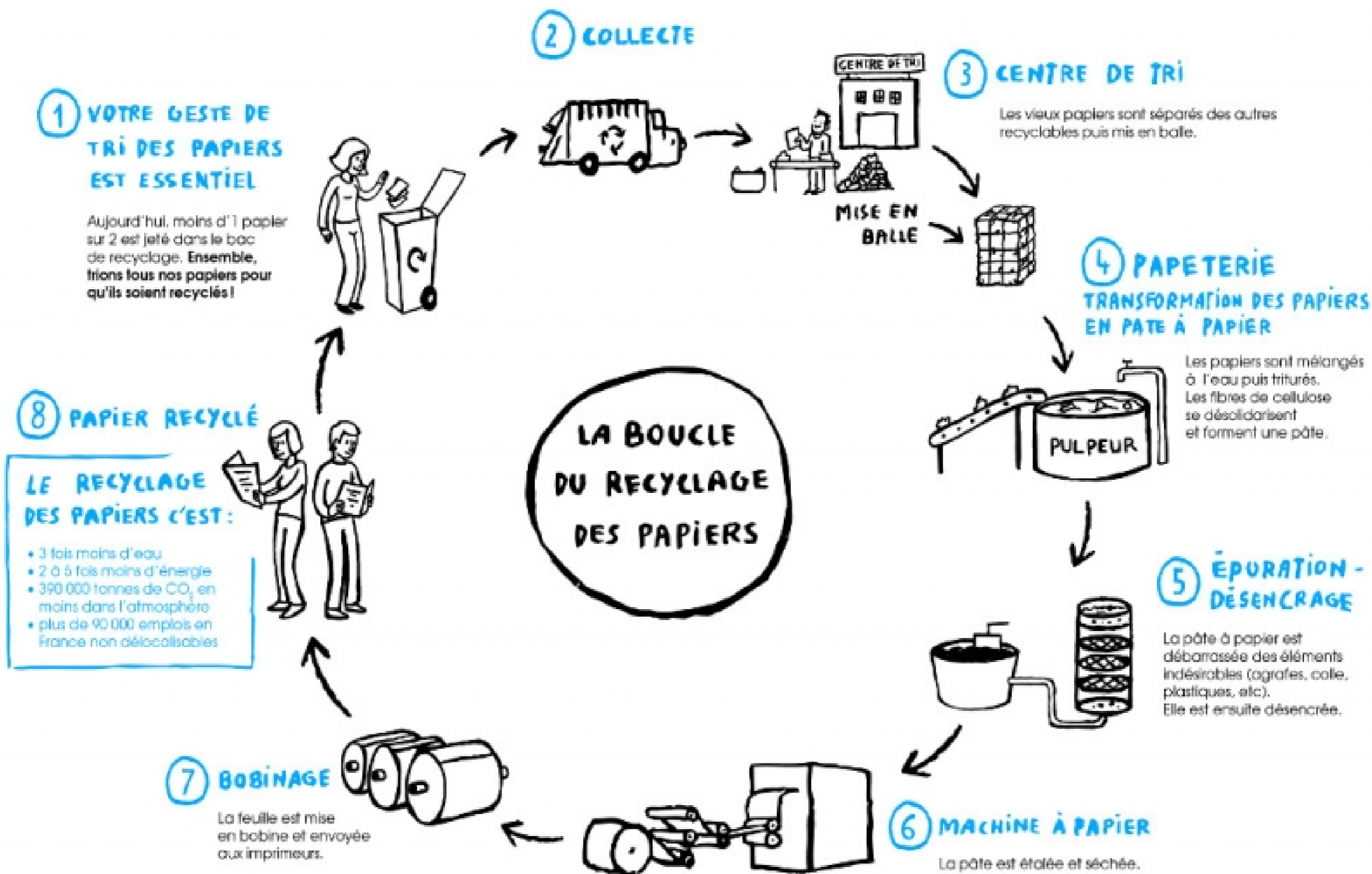
On peut recréer du papier vierge.

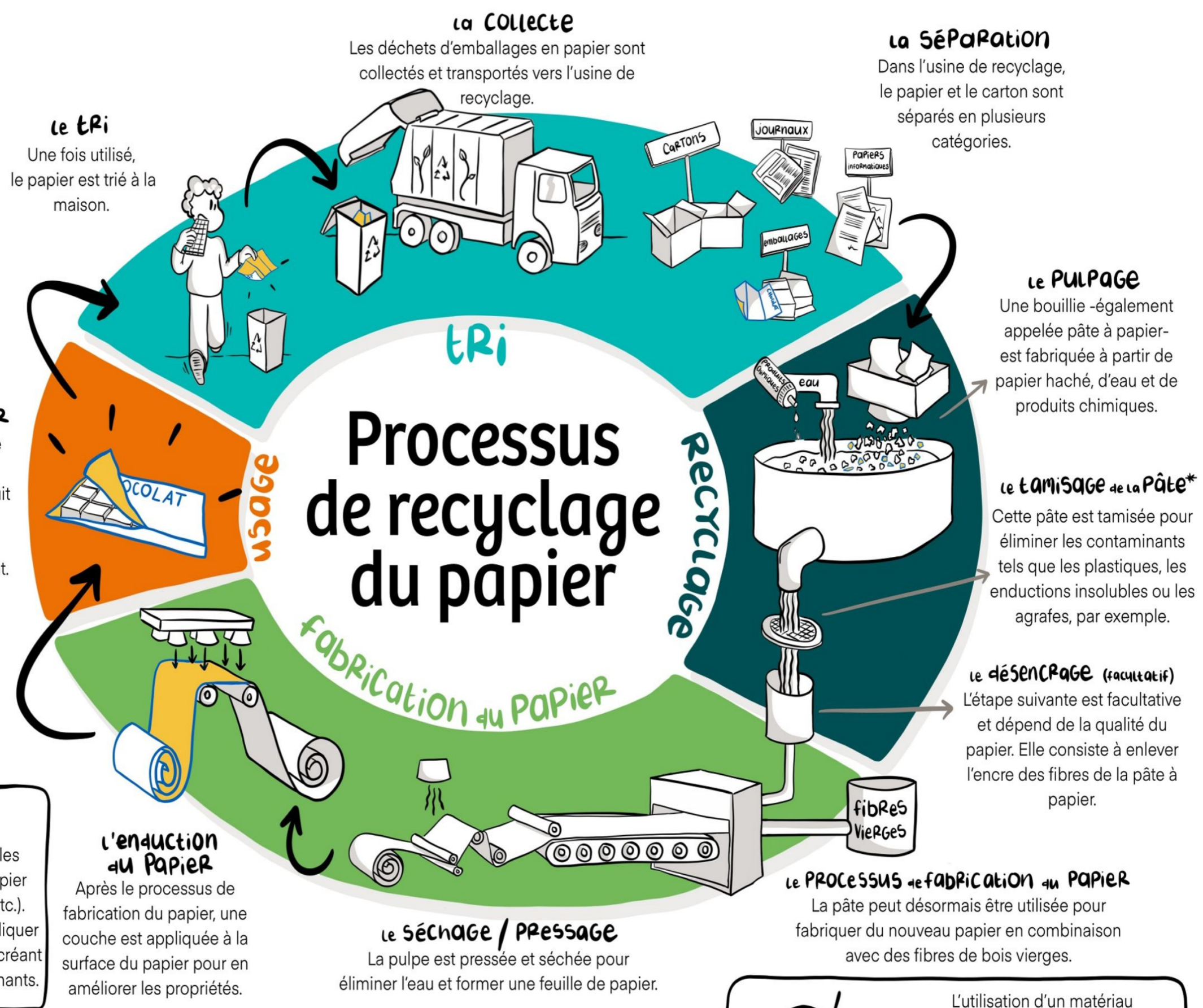
Avec les papiers colorées, froissée, déchirés, ou en petit morceaux :

On peut créer du carton, des mouchoirs...

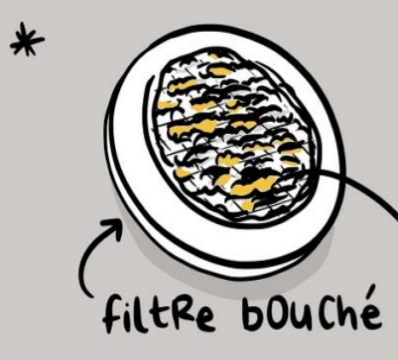


Les étapes de recyclage du papier





les Problèmes avec l'enduction
Les enductions améliorent les propriétés de barrière du papier (eau, oxygène, étanchéité, etc.). Cependant, ils peuvent compliquer le processus de recyclage en créant un grand nombre de contaminants.

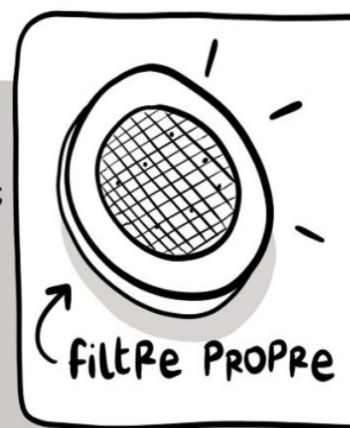


Lors de l'étape de tamisage, les filtres peuvent être bouchés en raison des polymères non solubles (plastiques) contenus dans la pâte à papier.



Ces déchets sont mis en décharge ou incinérés. Ils représentent également une perte importante de rendement du papier.

Perte de Rendement du papier
PLUS de déchets
Perte financière



L'utilisation d'un matériau d'enduction soluble comme CareTips® de Lactips, ne produit aucun déchet. CareTips® se biodégrade dans l'eau, la pulpe passe à travers les filtres sans résidus collants, et le papier est entièrement récupéré !

manucôt

Pourquoi recycler le papier?

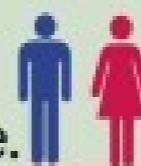
- Parce que le papier représente plus de 14,5% de ta poubelle et qu'aujourd'hui moins de la moitié des papiers que nous consommons sont recyclés !
- Puisqu'on consomme moins d'énergie grâce au papier recyclé, on émet moins de CO².

Le saviez-vous ?



340 millions de tonnes de papiers consommés chaque année.

Près de 11 millions en France.



167,2 kg de papier et cartons par habitant par an.

Et dont les $\frac{2}{3}$ seront recyclés.

Pensez à la planète et réduisez vos consommations en papier.
Privilégiez le papier recyclé.

Quelles économies sont réalisées grâce au recyclage du papier ?

Pour fabriquer 200 000 feuilles de papier A4, soit 1 tonne, il vous faut :

Papier classique



4 tonnes de bois
Chaque année, 1/5^{ème} de l'exploitation forestière est utilisée pour l'industrie papetière.



86 508 litres d'eau
De quoi remplir 57 612 bouteilles d'eau. Ou une piscine de 86 m³.



9 678,80 kWh d'énergie
Pour comparaison, en moyenne, en 2010, un français utilisait environ 7 729 kWh par an.

gaz à effet de serre :

2 540 kg de CO₂



C'est le nombre de kilos de déchets produits.



Papier recyclé

Quasiment aucun arbre
Le papier recyclé est fabriqué principalement à partir de fibres issues des déchets de papiers imprimés.



44 043 litres d'eau
Soit quasiment moitié moins d'eau que pour du papier traditionnel.



6 452,53 kWh d'énergie
Pour comparaison, en moyenne, un frigidaire de classe A consomme environ 201 kWh par an.



gaz à effet de serre :

1 602 kg de CO₂



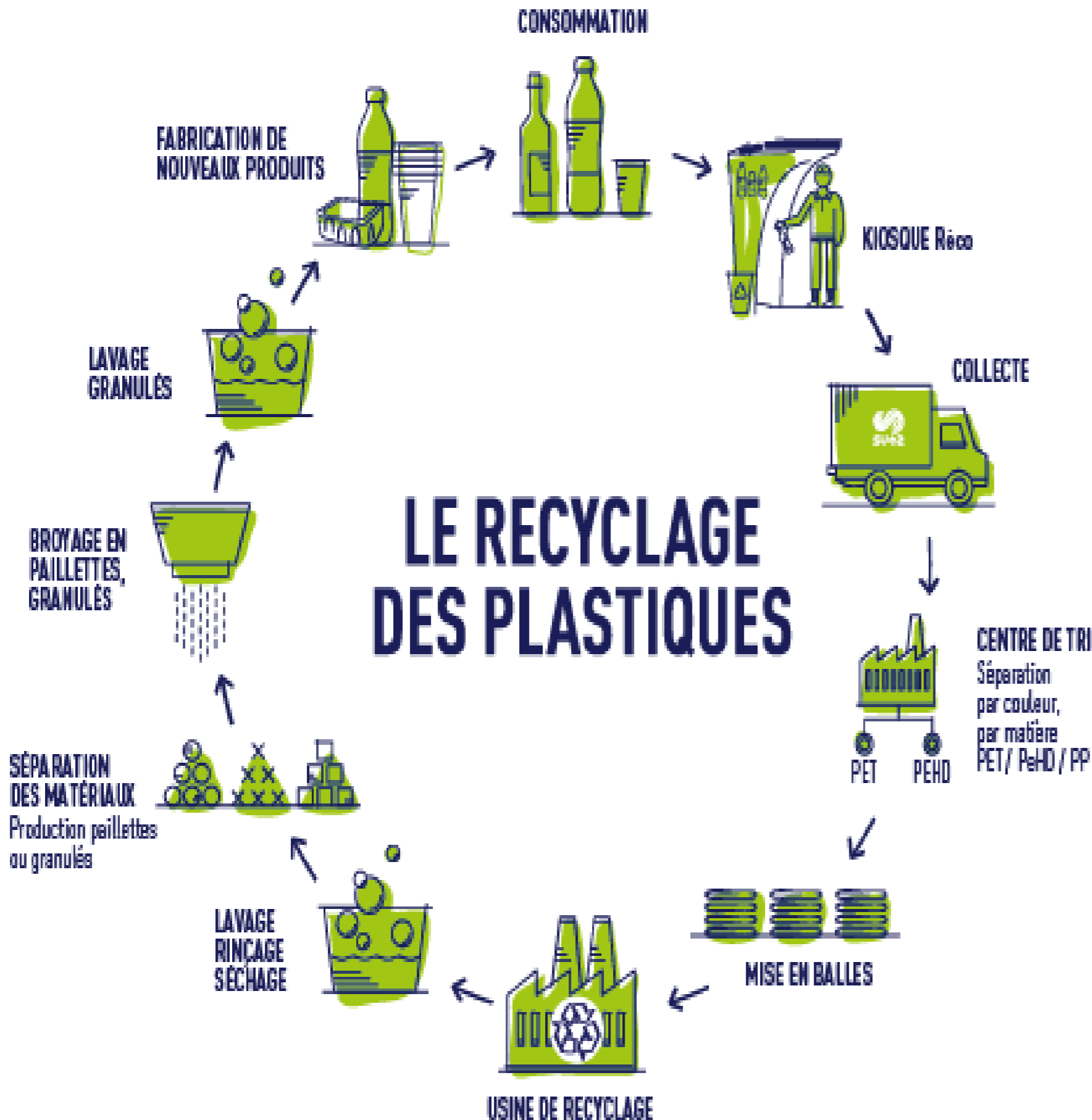
Soit 340 kilos de déchets en moins.

Recyclage du plastique

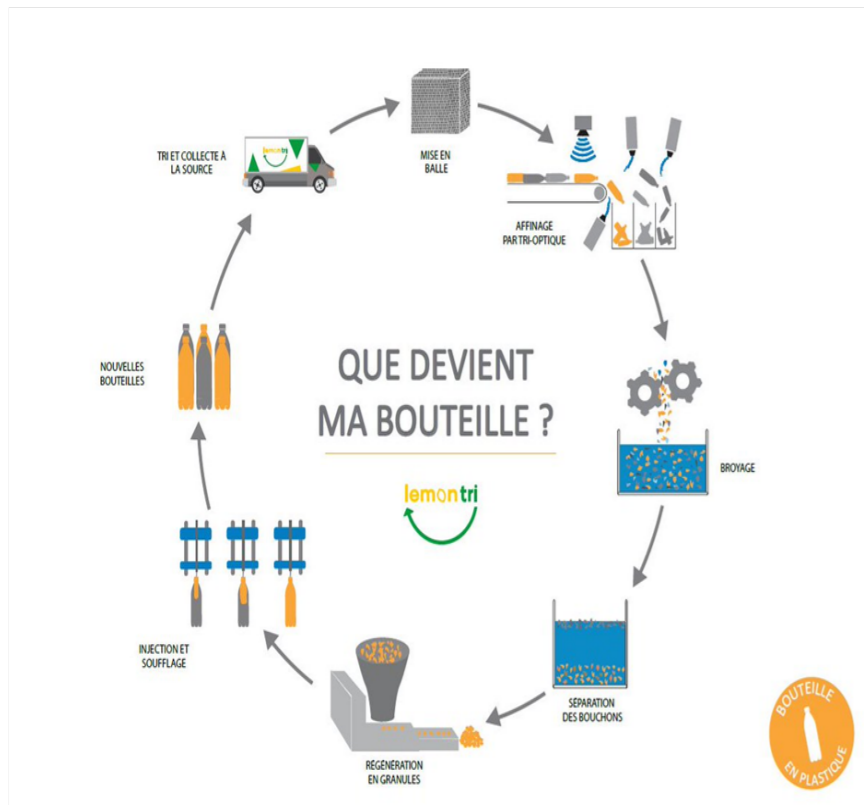


Où le plastique se recycle-t-il ? Et comment?

- Le plastique se recycle dans des usines .
- Pour qu'il soit recyclé, il faut le mettre dans des conteneurs de tris sélectifs jaunes.

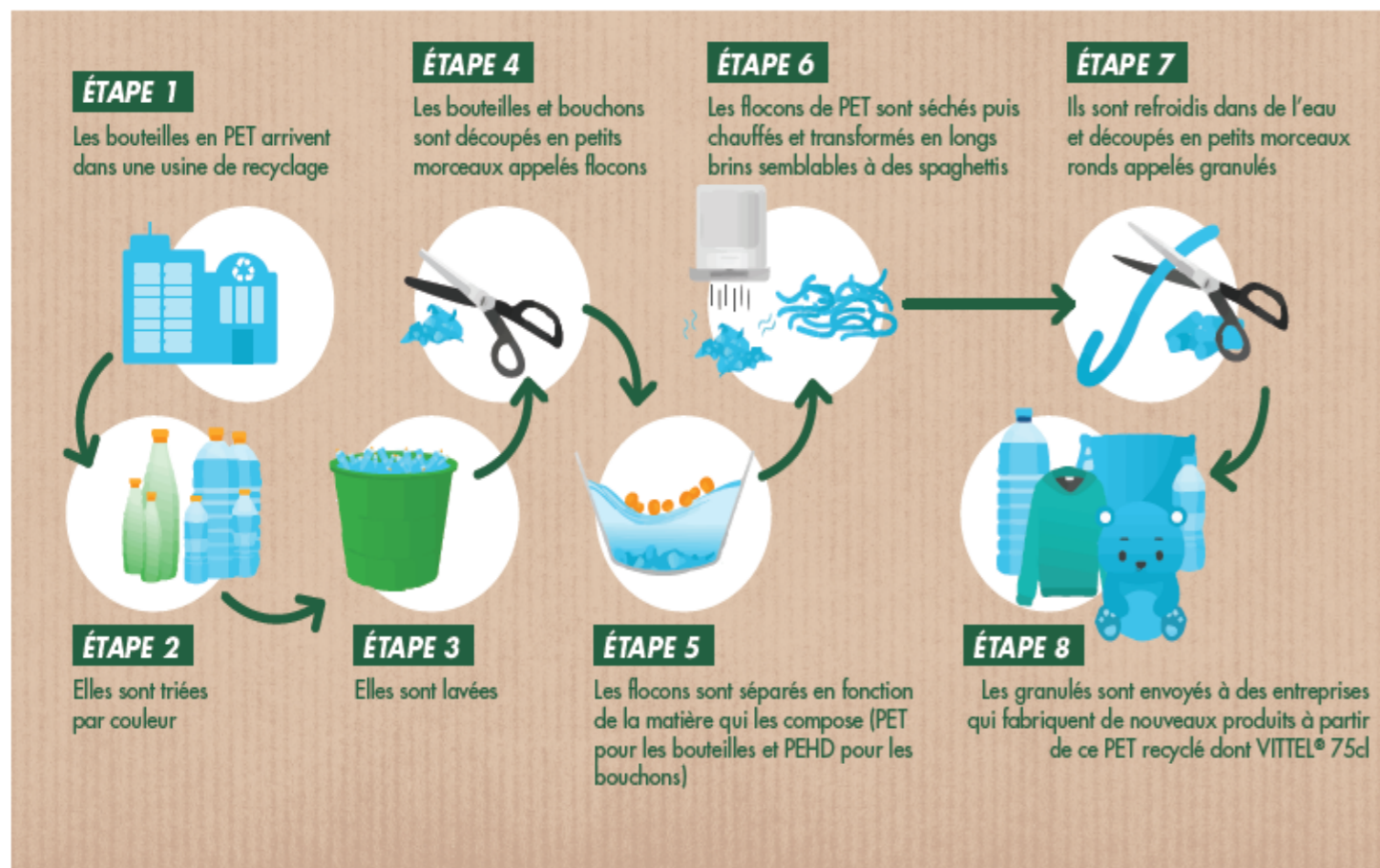


Que fait-on avec le plastique ?



- On peut faire des bouteilles en plastiques qui deviendras de nouvelles bouteilles ou bien des stylos
- Les flacons seront transformés en fibres textiles pour fabriquer des polaires ou bien du rembourrage pour les couettes et les peluches.

Comment le plastique recyclé (PET recyclé, rPET) est fabriqué ?



Le recyclage des différents plastiques

Il y a différents types de plastiques qui sont recyclés différemment et certains ne sont pas encore recyclés.

 1 PET	  	BOUTEILLES D'EAU ET DE BOISSONS, EMBALLAGES ALIMENTAIRES, RÉCIPIENTS PLASTIQUES (PAQUETS DE BISCUITS, SAUCES ETC.)
 2 HDPE	  	BOUTEILLES DE LAIT, SACS DE CONGÉLATION, RÉCIPIENTS POUR GLACES, BOUTEILLES DE JUS FRUITS, BOUTEILLES DE SHAMPOING, DE PRODUITS CHIMIQUES ET DE DÉTERGENTS
 3 PVC	 	RÉCIPIENTS POUR PRODUITS COSMÉTIQUES, FILMS ÉTIRABLES A USAGE DOMESTIQUE
 4 LDPE	 	BOUTEILLES SOUPLES, FILMS ÉTIRABLES, FILMS RÉTRACTABLES, SACS-POUBELLE
 5 PP	 	PLATS POUR MICRO-ONDES, SACS DE CHIPS, TUBES DE SAUCES
 6 PS	 	BOÎTES DE CD, Gobelets des distributeurs d'eau, COUVERTS EN PLASTIQUE, VERRES EN PLASTIQUE « IMITATION CRISTAL »
 6 EPS	  	Gobelets en polystyrène expansé pour boissons chaudes, COQUES pour restauration rapide, PLATEAUX EN MOUSSE pour viande pré-emballée, PROTECTION pour objets fragiles
 7 OTHERS	 	BOUTEILLES pour fontaines, FILMS SOUPLES, EMBALLAGES MULTI-MATÉRIAUX

Quelles sont les économies réalisables grâce au recyclage du plastique ?



- **Moins de matière première non renouvelable utilisées : le pétrole.**
- **Moins d'énergie dépensée**
- **Réduction des émissions de gaz à effet de serre, comme le CO₂.**
- **Ainsi, les 245 000 tonnes d'emballages plastiques recyclés chaque année permettent d'économiser l'émission de près de 500 000 tonnes de CO₂.**

Le recyclage des métaux.

POURQUOI LE RECYCLAGE DES DÉCHETS EN MÉTAL EST-IL IMPORTANT ?

- . **économiser les ressources** (certaines se font rares)
- **diminuer les dégâts environnementaux** dus à leur extraction (pollution des sols, de l'atmosphère et déforestation)
- **économiser l'énergie** nécessaire à l'extraction et le traitement des minerais.
- produire plus vite de nouveaux produits

Quels métaux se recyclent ?

Les ferrailles et métaux sont recyclables indéfiniment et sans perdre leurs propriétés : Il s'agit de **l'acier et de l'aluminium** car ce sont les métaux les plus couramment utilisés et donc recyclés.

Dans votre bac de collecte sélective, vous devez déposer :

- Les boîtes de conserve et boîtes alimentaires non-conserve tous formats (ronds, rectangulaires, ovales etc.) ;
- Les fonds à ouverture facile, anneaux, capsules et bouchons couronnes ;
- Les cannettes ;
- Les aérosols ;
- Les bidons de produits d'entretien/industriel ;
- Les boîtes décoratives ;
- Les petits fûts de 5 litres ;
- Les barquettes semi rigides (plats préparés).



**Le trajet des déchets de nos salles de
classe aux usines de recyclage**

Le trajet des déchets recyclables



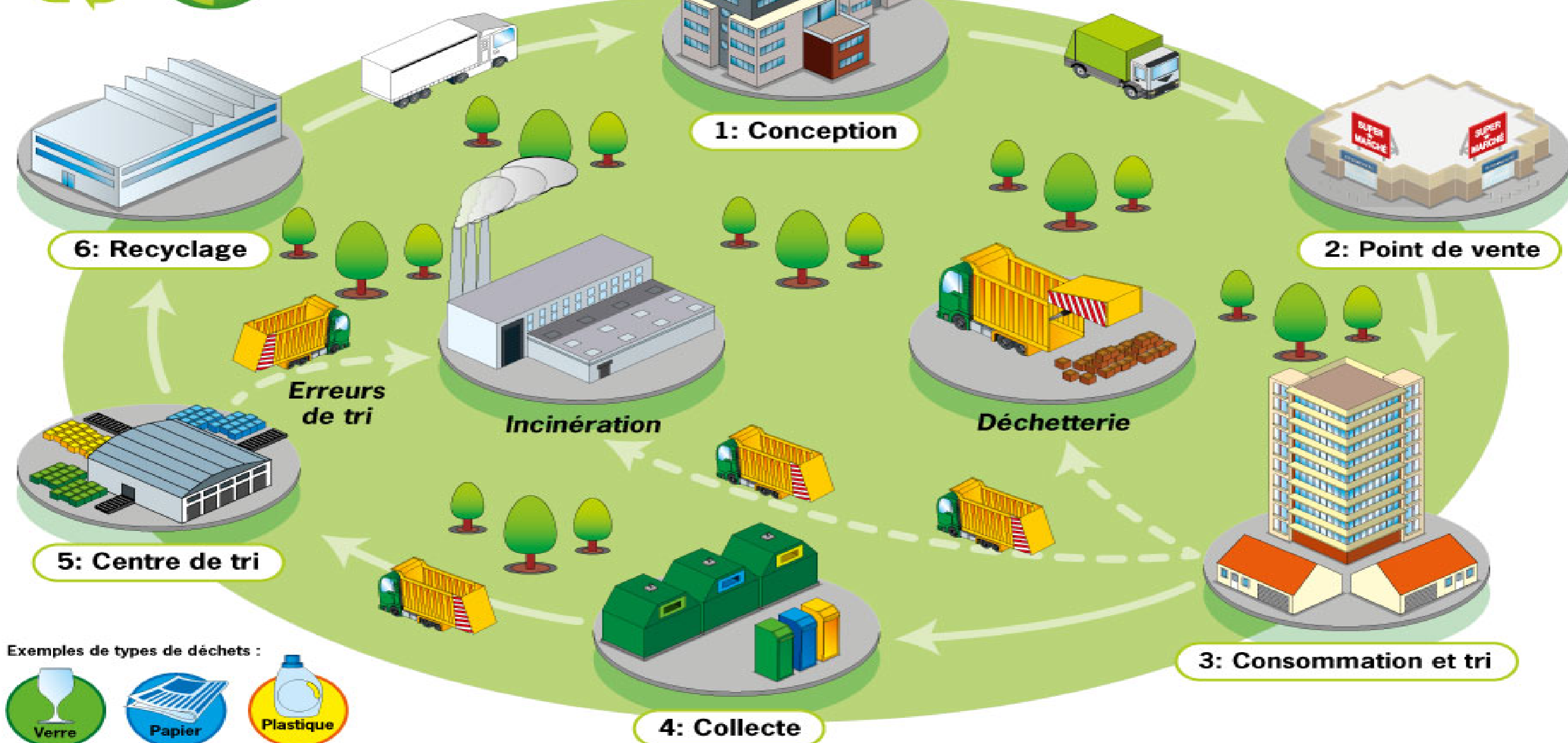
Les déchets sont récupérés par les éboueurs.

Ils sont ensuite transportés dans un centre de transfert où sont stocker les déchets. Puis dans un centre de tri où sont triés les déchets avant d'être recyclé.

Ils sont ensuite envoyé dans des centres de traitements pour être recylés.

Les déchets ne pouvant être recyclés sont brûler dans des incinérateurs.

→ Traitement

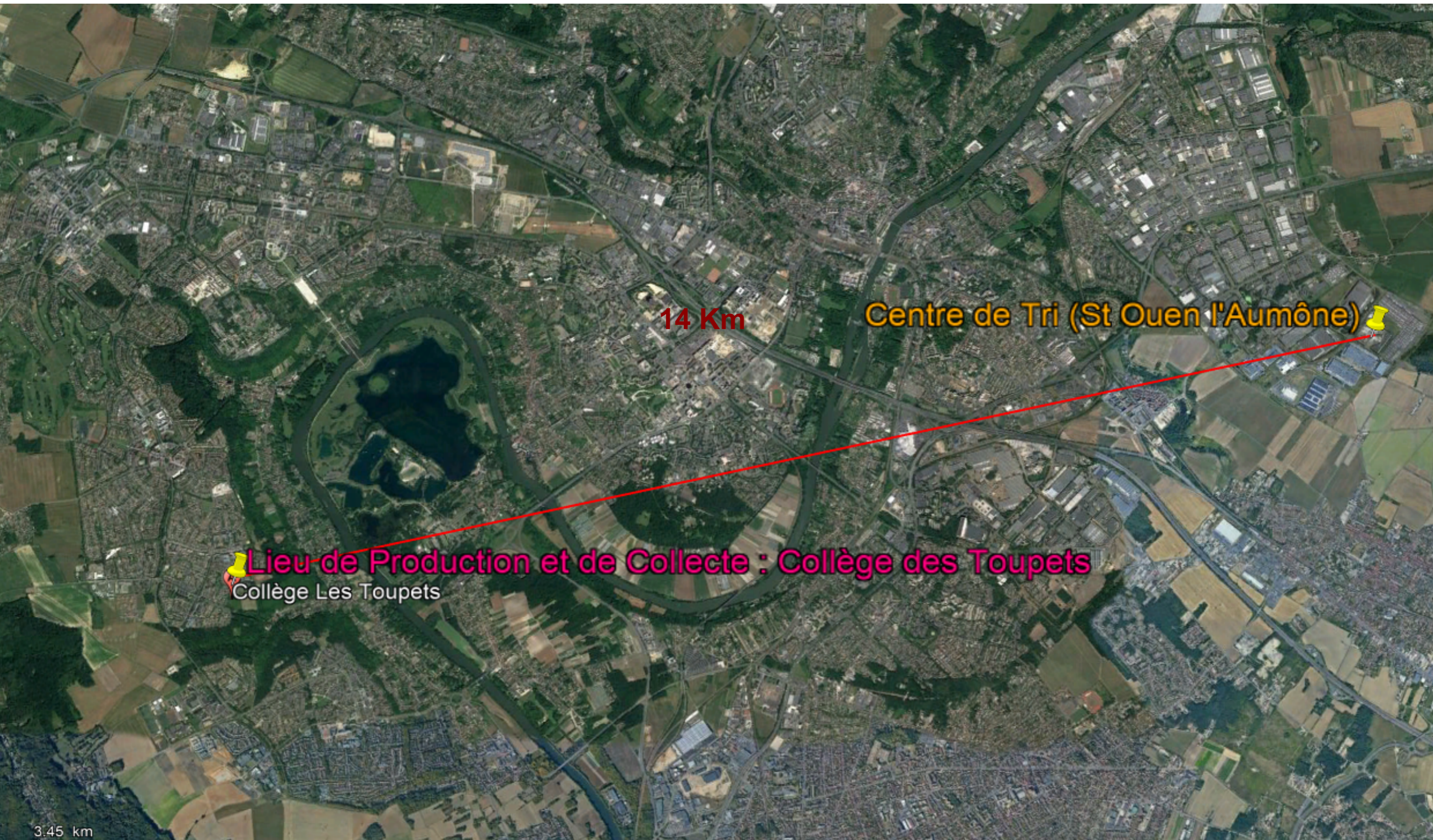


Exemples de types de déchets :



Voici le trajet des déchets que nous jetons sur Vauréal :

Étape 1 : Du collège au centre de Tri



Étapes 2 : Du **Centre de Tri** aux usines de traitements

— : Plastiques (jusqu'à 1150 Km)

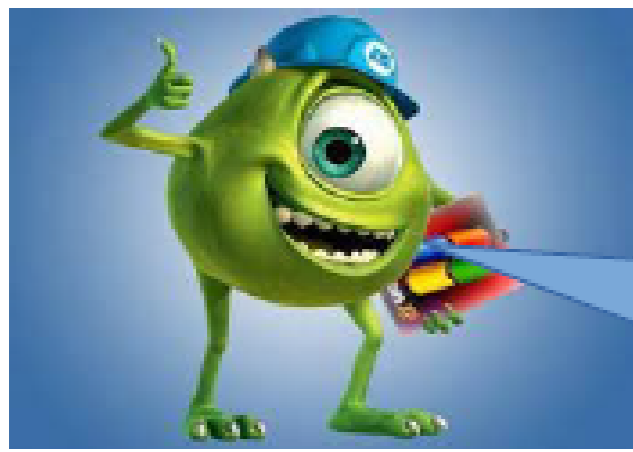
— : Verre (jusqu'à 6000 Km)

— : Papiers-Cartons (jusqu'à 644 Km)

— : Acier (1040 Km)



Consignes de tri



Ne déchire pas
Ne froisse pas les papiers
avant de les jeter

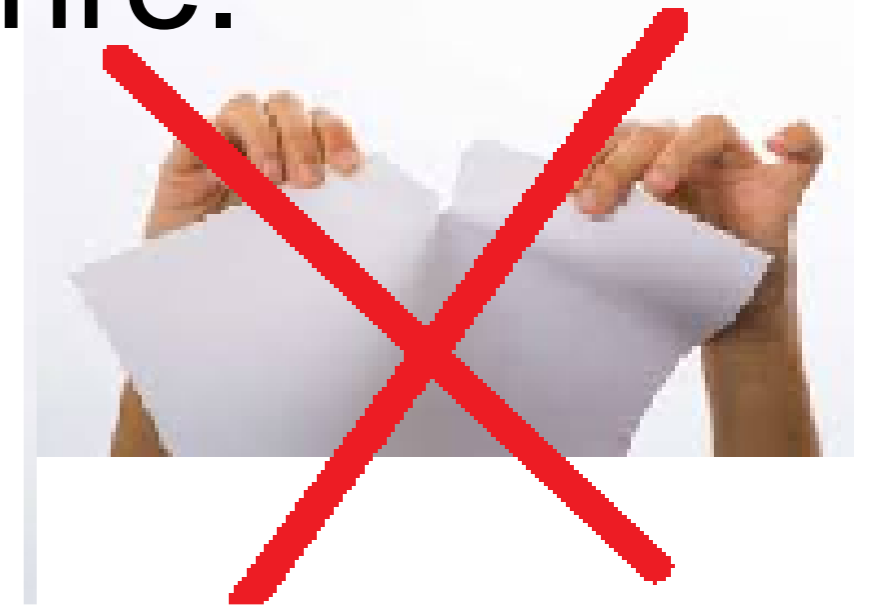


Ne pas mettre
ces objets dans
la Tribelle !!!



En jetant vos papiers, **vous ne devez pas les mettre en boule, ni les déchirer.**

Sinon on ne pourra plus les recycler comme papier pour écrire.



Il existe **2 types de papiers**, donc 2 types de recyclages :

Les « **beaux papiers** » (*journaux, feuilles encrées, magazines, etc.*) qui seront recyclés en nouvelles feuilles et repartent dans les imprimeries.

Les « **papiers fragilisés** » : les papiers froissés et abîmés qui seront recyclés en papiers plus fragiles (*papier toilette, papier cadeau, essuie-tout...*).